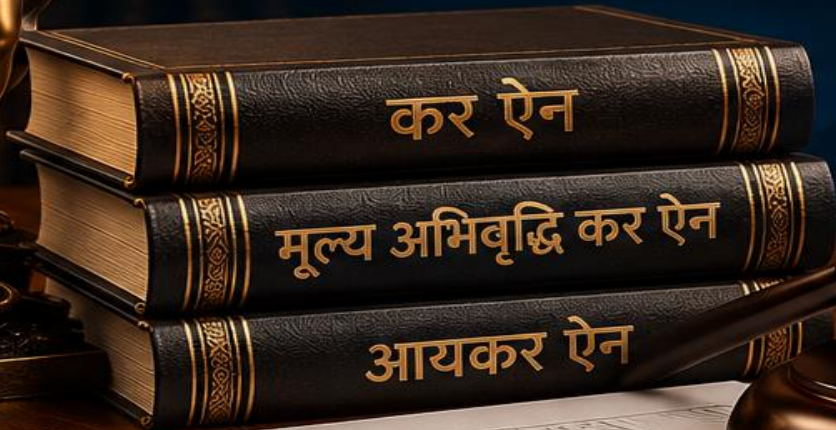




आर्थिक विधेयक, २०८३ द्वारा

करमा भएका संशोधनहरू



— प्रस्तुतकर्ता: —

सि.ए. शेष मणि दाहाल
वरिष्ठ चार्टर्ड एकाउन्टेन्ट



हटाईका करहरु



सडक मर्मत तथा सुधार दस्तुर

विदेशबाट नेपालमा पैठारी हुने पेट्रोलमा प्रति लिटर चार रुपयाँ र डिजेलमा प्रति लिटर दुई रुपयाँ सडक मर्मत तथा सुधार दस्तुर भन्सार बिन्दुमा लगाई असुल गरिने ।



पूर्वाधार विकास कर

नेपालमा पैठारी हुने पेट्रोल र डिजेलमा प्रति लिटर दश रुपैयाको दरले पूर्वाधार विकास कर भन्सार बिन्दु लगाई असुल गरिने ।

२०८३ श्रावण १ बाट लागु हुने

नयाँ थप भएका करहरु

करदता मार्फत संकलन



सिप प्रवर्धन शुल्क



स्वास्थ्य समता शुल्क



शिक्षा समता शुल्क

श्रावण १ बाट लागु

जेष्ठ १५ बाटै लागु



स्वच्छ पूर्वाधार
लगानी शुल्क



आन्तरिक उत्पादन
प्रवर्धन तथा संरक्षण
शुल्क

भन्सारबाट संकलन

सिप प्रवर्धन शुल्क

नेपालमा उपभोग हुने सुन वा सुनका गरगहना र चाँदी वा चाँदीका गरगहना अन्तिम उपभोक्तालाई बिक्रि गर्दा ०.५% का दरले बिक्री मूल्यमा

सुनचाँदीको कारोबारमा लाग्दै आएको २% बिलाशिता शुल्क खारेज गरी ०.५% सिप प्रवर्धन शुल्क लगाइएको

शुल्क छल गरेमा:

कर अधिकृतले निर्धारण गरेको शुल्कको २५% असुल गरिने

सङ्कलन गरेको रकम र सोको विवरण अर्को महिनाको पच्चिस गतेभित्र सम्बन्धित राजस्व कार्यालयमा पठाउनु पर्ने

(सो महिनामा कारोबार गरेको वा नगरेको जेसुकै भए तापनि विवरण बुझाउनु पर्ने)

शुल्क दाखिला नगरेमा वा कम गरेमा

वार्षिक १५% का दरले ब्याज लाग्ने

विवरण दाखिला नगरेमा :

प्रतिदिन ०.०५ प्रतिशतले हुने रकम वा प्रति विवरण रु.१००० रुपैयाँमध्ये जुन बढी हुन्छ सो रकम असुल गरिने

स्वास्थ्य समता शुल्क

"निजी क्षेत्रबाट सञ्चालित स्वास्थ्य सेवा प्रदान गर्ने व्यक्ति, संस्था वा निकाय"ले बिरामीबाट असुल गर्ने सबै प्रकारका सेवा शुल्कमा ३ प्रतिशतका दरले बिजक जारी गरी असुल उपर गर्नुपर्ने।



असुल गरेको रकम र सोको विवरण

चौमासिक रूपमा अवधि समाप्त भएको २५ दिनभित्र सम्बन्धित कार्यालयमा दाखिला गर्नु पर्ने।

जरिवाना

- शुल्क छल गरेमा : निर्धारित शुल्कको २५%
- शुल्क दाखिला नगरेमा : वार्षिक १५% प्रतिशत ब्याज
- विवरण दाखिला नगरेमा : प्रति विवरण रु १०००.



स्वास्थ्य समता शुल्कको कार्यविधि आन्तरिक राजस्व विभागले निर्धारण गरे बमोजिम हुने।

शिक्षा समता शुल्क

"निजी क्षेत्रबाट सञ्चालित शिक्षण संस्था"ले विद्यार्थीबाट असुल गर्ने सबै प्रकारका शुल्कमा ३ प्रतिशतका दरले असुल उपर गरिने



"निजी क्षेत्रबाट सञ्चालित शिक्षण संस्था" भन्नाले तालिम तथा पुनर्ताजगी तालिम प्रदान गर्ने संस्था बाहेक निजी क्षेत्रबाट सञ्चालित विश्वविद्यालय, महाविद्यालय, बिद्यालय तथा प्राबिधिक शिक्षालय लगायत जुनसुकै किसिमको शिक्षा प्रदान गर्ने निकाय

जरिवाना

- शुल्क छल गरेमा : निर्धारित शुल्कको २५%
- शुल्क दाखिला नगरेमा : वार्षिक १५% ब्याज
- विवरण दाखिला नगरेमा : प्रति विवरण रु १०००.

सार्वजनिक शैक्षिक गुठी अन्तर्गत सञ्चालित शिक्षण संस्थालाई शिक्षा समता शुल्क नलाग्ने



असुल गरेको रकम र सोको विवरण

चौमासिक रुपमा प्रत्येक चौमासिक अवधि समाप्त भएको २५ दिनभित्र आन्तरिक राजस्व कार्यालयमा दाखिला गर्नु पर्ने



आन्तरिक उत्पादन प्रवर्धन तथा संरक्षण शुल्क लाग्ने वस्तुहरू

-नेपालभित्र पैठारी हुने वस्तुमा भन्सार बिन्दुमा "कारोबार मूल्य"मा लगाईने

५%	७%	१०%	१५%
<p>अदुवा, केशर, हलेदो (बेसार), तेजपात, पुदिना, क्याप्सिकम वा पिमेन्टा जातका खुर्सानीहरू र अन्य मसलाहरू ।</p>	<ul style="list-style-type: none">• जुत्ता ।	<ul style="list-style-type: none">• गाढा पारिएको वा चिनी वा अन्य गुलियो पदार्थ हालिएको दूध, तर	<ul style="list-style-type: none">• मरिच, पिपला, टिमुर, हुक्कामा प्रयोग हुने चारकोल, सुतीको क्यानभास जुत्ता, खयर कथ्या ।
<ul style="list-style-type: none">• बाल्ने दाउरा, काठ, काठको धुलो• कपासको भुवा, बिडी बेर्ने पात ।• चपिंग बोर्ड, चपिस्टिक, काठका मुर्ति, काठका ह्यांगर, दांत कोट्याउने सिन्का,		<ul style="list-style-type: none">• दूधबाट निकालिएका नौनी तथा घ्यु• ब्लक, पाता, पट्टी वा प्रोफाइल आकारका घनीकृत काठ ।• प्लाइउड, पेन्टिङ्ग, फोटो, ऐना र काठका फ्रेमहरू, काठका झ्याल ढोका,• बाँस, चिया, कफी, दालचिनी, रुद्राक्षको दाना, रिष्ठा, अम्रिसो, पानको पात,• एएसी ब्लक (इट्टा), कर्कटपाटा, धातु तथा प्लास्टिकका फर्निचर, म्याट्रस,	<ul style="list-style-type: none">• टायल; मार्बल, ग्रेनाइट, ट्राभरटीन, क्ले, सेरामिक ।

जेनजी आन्दोलनबाट प्रभावित व्यवसायहरूका लागि विशेष राहत

दिइएको छुट

जेनजी आन्दोलनको क्रममा प्रभावित उद्योग, व्यापार व्यावसायिक प्रतिष्ठानको

नोकसानी क्षेत्र

व्यापार मौज्जातमा नोकसानी (बिमा नभएको हकमा)

- नोकसानीको सर्जिमिन मुचुल्का सहित ३० दिन भित्र नोकसानीको विवरणको सूचना दिएको भएमा
- करदाता स्वयंले लागत खर्च कट्टी गर्न पाइने तथा मूल्य अभिवृद्धि कर कट्टी दाबी गर्न पाउने

भवन, फर्निचर, यन्त्र तथा उपकरणको आगजनी तथा तोडफोड

पुनर्स्थापनाका लागि पैठारी गर्दा भन्सार महसुल र अन्तःशुल्कमा ५०% छुट पाइने (बीमा सर्भेयरको प्रतिवेदनबाट यकिन भएको वस्तुको विवरणको आधारमा)

अन्य छुटहरू

- क्षतिग्रस्त क्यासिनो क्षतिग्रस्त भएका क्यासिनो व्यवसायको सञ्चालन नभएको अवधिको रोयल्टी र नवीकरण शुल्क छुट
- राष्ट्रिय पुनर्निर्माण कोषमा आ.व. २०८२/८३ मा गरेको योगदान करयोग्य आयबाट घटाउन पाइने

करको दायरामा आउनेलाई छुट दिने सम्बन्धी व्यवस्था

आय विवरण
नबुझाएको

स्थायी लेखा नम्बर भएको?



स्थायी लेखा नम्बर लिई
आर्थिक वर्ष २०७९/८० देखि
२०८२/०८३ को आय विवरण र
सोमा लाग्ने कर संवत् २०८३ साल
पुस मसान्तसम्म बुझाएमा
सोमा लाग्ने शुल्क तथा ब्याज रकम
र सोभन्दा अगाडिको आय वर्षहरूको
आय विवरण र सोमा लाग्ने कर,
शुल्क तथा ब्याज मिनाहा



आय विवरण बुझाउने

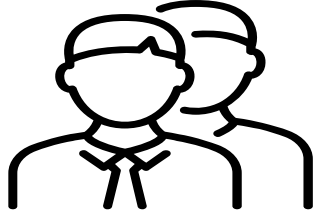
आय विवरण अनुसारको आयकर र
सोको एक प्रतिशत थप हुने रकम
संवत् २०८३ साल पुस मसान्तसम्म
बुझाउने



सोमा लाग्ने शुल्क तथा ब्याज रकम
मिनाहा

नोट: विगतमा स्थायी लेखा नम्बर लिएर कारोबार नगरेका करदाताले संवत् २०८३ पुस मसान्तभित्र आर्थिक वर्ष २०८२/८३ को कर विवरण बुझाई दर्ता खारेज वा नवीकरण गरेमा अघिल्ला वर्षहरूको विवरण बुझाउनु नपर्ने र सो नगरेमा स्थायी लेखा नम्बर स्वतः खारेज हुने ।

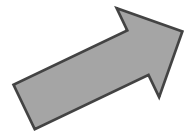
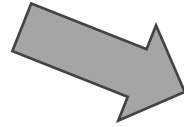
मूल्य अभिवृद्धि करको जरिवाना छुट



भ्याट नै संकलन नगरेको

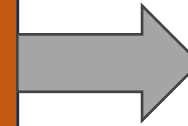


भ्याट संकलन गरेको तर
२०८२ चैत्र अधिको
कर विवरण नबुझाएको



२०८३ साल पुस मसान्तसम्म

कर र सोको एक प्रतिशत थप
गरी हुने रकम दाखिला गरि
२०८२ साल चैत्र सम्मको कर
विवरण पेश गरेमा



जरिवाना, थप
दस्तुर तथा बाँकी
ब्याज मिनाहा

विवरण पेश गरेका वा कर निर्धारणबाट सिर्जित बक्यौता कर दाखिल गर्न बाँकी रहेका करदातालाई सहूलियत

मु.अ.कर, आयकर
वा अन्तःशुल्क
विवरण पेश गरेका
तर कर तिर्न बाँकी

कार्यालयबाट कर
निर्धारण भएको
मु.अ.कर, आयकर
वा अन्तःशुल्क
(दूरसञ्चार सेवा प्रदायक
बाहेकले मात्र पाउने)

संवत् २०८३
साल जेठ १५
सम्म विवरण पेश
गरेका/कर
निर्धारण भएका

विवरण अनुसारको बाँकी कर
र सोको एक प्रतिशतले हुने
थप रकम २०८३ साल पुस
मसान्तभित्र भुक्तानी गरेमा

दाखिल गर्न बाँकी कर र
सोको एक प्रतिशतले हुने थप
रकम संवत् २०८३ साल पुस
मसान्तभित्र भुक्तानी गरेमा

जरिवाना, थप दस्तुर तथा बाँकी ब्याज मिनाहा

विचाराधीन मुद्दा फिर्ता लिई कर दाखिल गरेमा मिनाहा

प्रशासकीय पुनरावलोकन वा अन्य कुनै न्यायिक निकायमा विचाराधीन रहेको

सर्वोच्च अदालतमा पुनरावेदन गर्न वा मुद्दा दोहोर्याई हेरी पाउन अनुमति प्राप्त नभएका तर सम्बन्धित कार्यालयबाट पुनः कर निर्धारण भई नसकेका मुद्दाको हकमा

मु.अ.कर,
आयकर, अन्तः
शुल्क सम्बन्धि
संवत् २०८३
साल जेठ १५
सम्म भएको कर
निर्धारण उपर



२०८३ पुस मसान्तभित्र
मुद्दा फिर्ता लिई कर +
१% थप रकम तिरेर
निवेदन दिएमा

ब्याज, जरिवाना, शुल्क
र विलम्ब शुल्क
मिनाहा

दुरसंचार सेवा प्रदायकले
यो सुबिधा नपाउने

मुद्दा फिर्ता सम्बन्धि ब्यबस्था

सर्वोच्च अदालतमा आ.रा.वि. को तर्फबाट पुनरावेदन गर्न वा मुद्दा दोहोर्याई हेर्ने अनुमति पाएका वा पुनरावेदन वा मुद्दा दोहोर्याई हेरी पाउने निवेदन विचाराधीन अवस्थामा रहेका मुद्दाको हकमा, करदाताले निवेदन दिएमा नेपाल सरकारले मुद्दा फिर्ता लिने

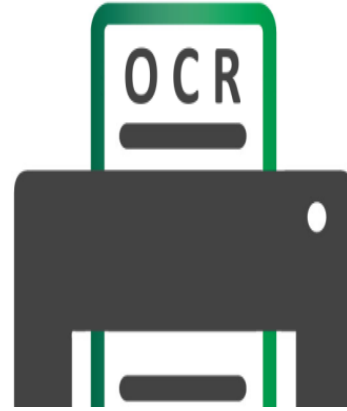
२०८३ पुस मसान्तभित्र विवादित कर + १% थप रकम तिरेर मुद्दा फिर्ता लिईदिन निवेदन दिएमा

दुरसंचार सेवा प्रदायकले यो सुबिधा नपाउने

कम्पनी ऐन बमोजिम लागने कर, शुल्क, दस्तुर, ब्याज तथा जरिबाना मिनाहा सम्बन्धी व्यवस्था

कम्पनी ऐन बमोजिम दर्ता भई म्यादभित्र विवरण पेश, नवीकरण वा बुझाउनुपर्ने कर, शुल्क, दस्तुर, ब्याज वा जरिबाना दाखिल नगरेका कम्पनीहरू

आफ्नो कारोबार जारी राख्न वा दर्ता खारेज गर्न चाहेमा



२०८२/८३ को लागि कानून बमोजिम लागने कर, शुल्क, दस्तुर तथा विवरण दाखिल गर्नुपर्ने

संवत् २०८३ साल असोज मसान्तभित्र पेश गरिसक्नुपर्ने

२०८२/८३ को विवरण र कर बुझाएमा सोभन्दा अघि लागेको वा लाग्ने सम्पूर्ण कर, शुल्क, दस्तुर, ब्याज वा जरिबाना शत-प्रतिशत मिनाहा हुने।

आयकर ऐन, २०५८ मा संशोधन

२०८३ श्रावण १ बाट लागु हुने



व्यावसायिक छुट तथा सुविधाहरू



जग्गा वा निजि भवन नेपाल सरकार, प्रदेश सरकार वा स्थानीय तहलाई निःशुल्क प्रदान गर्दा प्राप्त आय।



विश्वविद्यालयले आफ्नो उद्देश्य बमोजिम आर्जन गर्ने आय



मुनाफा नकमाउने उद्देश्यले विदेशी सरकारको पूर्ण स्वामित्वको वित्तीय संस्थाले नेपालमा लगानी गरेको ब्याज आय



जलस्रोत ऐन बमोजिम दर्ता भएको खानेपानी तथा सरसफाई उपभोक्ता संस्थाको आय

दफा २१ कट्टी गर्न नपाउने खर्च

~~वार्षिक २० लाख रुपैयाँभन्दा बढी कारोबार गर्ने~~ व्यक्तिले एकपटकमा ~~५० हजार रुपैयाँभन्दा २५ हजार~~ रुपैयाँभन्दा बढी नगद भुक्तानी गरेमा कट्टी अमान्य।

जग्गाको कारोबार



स्वामित्व अवधि	आ.व. २०८२।८३	आ.व. २०८३।८४
५ वर्ष सम्म	७.५ प्रतिशत	१० प्रतिशत
५ वर्षभन्दा बढी	५ प्रतिशत	७.५ प्रतिशत
सरकारले जग्गा अधिग्रहण गरी निसर्ग गरेमा	बिशेष ब्यबस्था नभएको	२.५ प्रतिशत

- कुनै प्राकृतिक व्यक्तिले आफ्नो जग्गा नेपाल सरकार, प्रदेश सरकार र स्थानीय तहलाई निशुल्क प्रदान गर्दा, अग्रिम कर असुल गर्नु नपर्ने !
- निकायले बिक्रि गरेको अवस्थामा भने बिक्रि रकमको १.५ प्रतिशतको दरले

शेयर कारोबार (मान्छेले कारोबार गर्दा)



स्वामित्व अवधि	आ.व. २०८२ ८३	आ.व. २०८३ ८४
३६५ दिन वा सो भन्दा कम अवधि स्वामित्वमा रहेको सुचीकृत शेयर विक्रिमा भएको लाभमा	७.५ प्रतिशत	१० प्रतिशत
३६५ दिनभन्दा बढी अवधि स्वामित्वमा रहेको सुचीकृत शेयरको विक्रिमा भएको लाभमा	५ प्रतिशत	७.५ प्रतिशत

नेप्सेमा सुचिकृत नभएको कम्पनीको शेयर कारोबारमा भएको नाफामा नाफाको १० प्रतिशत

TDS मा थप संसोधन



- रु. पचास लाख भन्दा बढीको काम उपभोक्ता समितिबाट गराउदा कट्टा गर्नुपर्ने १.५% कर खारेज
- राइड शेयरिंग सेवा दिने प्राकृतिक व्यक्तिलाई भुक्तानी गर्दा १% कर कट्टा गर्नु पर्ने
- बिमा अभिकर्तालाई कमिसन भुक्तानीमा ~~१५%~~ २०% कर कट्टा गर्नु पर्ने
- कृषिमा योगदान दिने व्यक्तिलाई भुक्तानी भएको ५ लाख सम्मको पुरस्कारमा कर कट्टा गर्नु नपर्ने

अन्तिम कर

- शेयर कारोबार तथा जग्गाको कारोबारबाट आय गर्ने तर आय विवरण पेश गर्न नचाहने बासिन्दा प्राकृतिक व्यक्ति र गैर बासिन्दा व्यक्तिको लाभ रकम, प्राकृतिक व्यक्तिको राइड शेयरिंगबाट प्राप्त आय, विदेशमा परामर्श/सफ्टवेयर निर्यात गरी प्राप्त आय बापतको भुक्तानी,
- बासिन्दा प्राकृतिक व्यक्तिले बिमा अभिकर्तालाई भुक्तानी गरेको सेवा शुल्क वा कमिशन।

नयाँ थपिएका/संसोधित प्राबधानहरू

करयोग्य आयबाट घटाउन पाउने

कुनै बासिन्दा प्राकृतिक व्यक्तिले आफ्नो सन्ततिको शिक्षाका लागि बासिन्दा व्यक्तिलाई **शिक्षण शुल्क** बापत भुक्तानी गरेको **वार्षिक रकमको पच्चीस प्रतिशत वा पच्चीस हजार रूपैयाँमा जुन घटी** हुन्छ, त्यस्तो रकम करयोग्य आयबाट घटाई बाँकी रहने रकममा करको गणना गर्नुपर्ने।



उपदफा १६(क) – घर बीमा प्रिमियम छुट

पहिले

वार्षिक बीमा प्रिमियम वा रु. ५,००० – जुन घटी हुन्छ त्यति घटाउन पाइन्थ्यो

अहिले

वार्षिक बीमा प्रिमियम वा रु. १०,००० – जुन घटी हुन्छ त्यति घटाउन पाइनेछ

📌 कट्टी सीमा दोब्बर – रु. ५,००० बाट रु. १०,०००

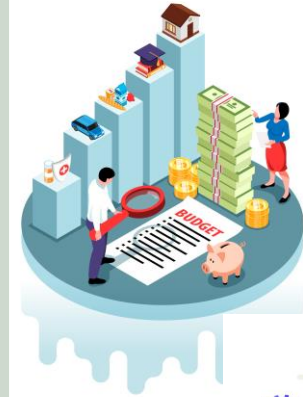
सार्वजनिक परिपत्र (Public Circular)

❖ दफा ७५: विभागले परिपत्र मार्फत गरिएको व्याख्या अन्तिम हुने

अन्य व्यवस्थाहरू

- ❖ गाउँपालिकाको लघुवित्त, ग्रामीण विकास बैंक, हुलाक बचत बैंक र सहकारीमा जम्मा निक्षेपको वार्षिक **२५ हजार भन्दा बढी** ब्याज रकममा कर लाग्ने,
- ❖ कृषि व्यवसाय भन्नाले **बालीनाली, फलफूल खेती, पशुपंक्षी पालन, मत्स्यपालन र मौरीपालन** व्यवसाय सम्झनु पर्दछ !

दफा १०१(३) – संशोधित कर निर्धारण म्याद
संशोधित कर निर्धारण म्याद ~~४ वर्ष~~ ३ वर्ष



कानून अनुपलनाका लागि भएका सुधार

दफा ८१: कागजात अभिलेख र विद्युतीय बीजक व्यवस्थामा परिवर्तन

- करदाताले "बीजक" सुरक्षित रूपमा राख्नु पर्ने गरी थप
- दफा ८१(५): अनिवार्य विद्युतीय बीजकलाई **CBMS** मा आबद्ध गर्न वा विभागको बिलिड प्रणाली प्रयोग गरी जारी गर्न आदेश दिन सकिने।



दफा ८२क. (नयाँ): विद्युतीय माध्यमबाट सूचना प्राप्त गर्ने

विभागले प्रचलित कानूनको अधीनमा रही नेपालमा अवस्थित कुनै पनि पनि व्यक्तिको आर्थिक कारोबारसँग सम्बन्धित सूचना वा विवरण विद्युतीय माध्यमबाट प्राप्त गर्न सक्ने।

करको दर (मान्छे वा प्रोपाईटरसिप फर्मका लागि)



प्राकृतिक व्यक्तिको करयोग्य आय	करको दर
पहिलो १० लाख सम्म	० वा १ प्रतिशत
थप ५ लाख	१० प्रतिशत
थप १० लाख	२० प्रतिशत
थप १५ लाख	२७ प्रतिशत
बाँकी रकममा	२९ प्रतिशत

दम्पतिको विशेष सहूलियत खारेज गरियो

मूल्य अभिवृद्धि कर ऐन, २०५२ मा संशोधन

२०८३ जेठ १५ बाट लागु

V
A
T

T
A
X

करको दर र राइड-सेयरिड/विद्युत कर दायित्व

नयाँ व्यवस्था

- राइड-सेयरिड प्लेटफर्ममा आबद्ध यातायात/ढुवानी सेवा प्रदायक र विद्युत सेवा प्रदायकलाई ५% दरले VAT
- प्लेटफर्म अपरेटर नै कर निर्धारण गरी असुल उपर गर्न जिम्मेवार – सेवा प्रदायकले छुट्टै दाखिला गर्नु नपर्ने

- घरायसी प्रति ग्राहक मासिक ५० युनिटसम्म अन्तिम उपभोक्तालाई बिक्रि गरेको विद्युत र विद्युत उत्पादकले प्राधिकरणलाई गरेको बिक्रिमामा कर छुट ! अन्तिम उपभोक्तालाई बिक्रि गर्दा ५% कर लाग्ने !

प्रारम्भ हुने मिति

- ५% VAT- श्रावण १ २०८३





नरिवल

(जेष्ठ १५ बाट लागु हुने)



हेभी मेसिनरी: बुल्डोजरहरू,
एङ्गलडोजरहरू, ग्रेडरहरू, लेभेलरहरू
(जेष्ठ १५ बाट लागु हुने)

भ्याट छुट हटाइयो
— अब कर लाग्ने



घरायसी प्रयोजनको लागि बिजुली
>५० युनिट
(श्रावण १ बाट लागु हुने)



राइड शेयरिङ प्लेटफर्म
(श्रावण १ बाट लागु हुने)



पनिर (ताजा चीज)



सन ग्लास बाहेक वा
Prescribed चश्मा



बीमा अभिकर्ताले प्रदान गर्ने सेवा



बत्तीसा, द्राक्षासव, त्रिफला,
कब्जहर, केशरी जीवन



सुनचाँदीको ज्याला

भ्याट छुटको सुचीमा
समावेश गरिएको
(जेष्ठ १५ बाटै लागु हुने)



बैण्डेज, प्लेसबो र ब्लाइन्डेड,
क्लिनिकल ट्रायल ।



बाल्ने दाउरा, काठको
ब्रिकेट, मुढा, विलेट,
हाँगाबिँगा



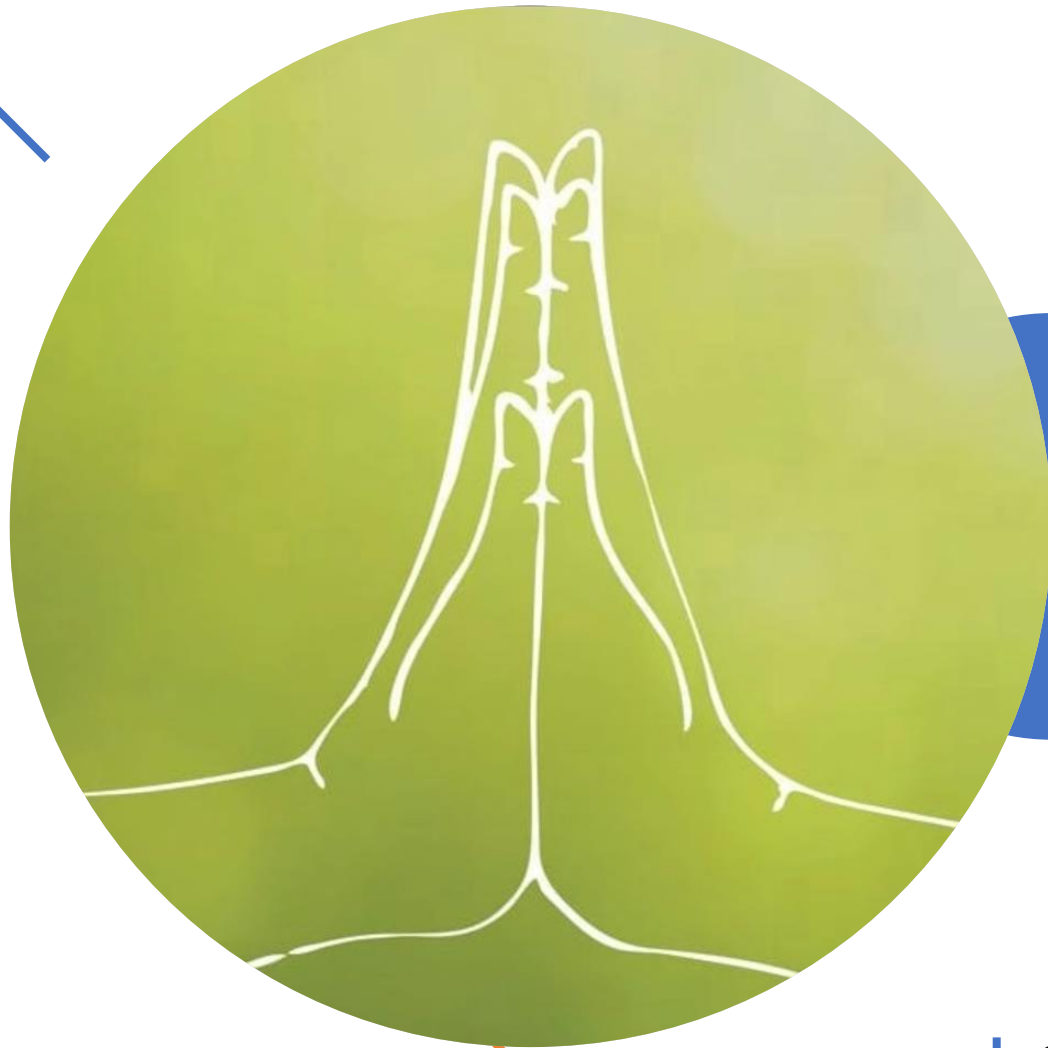
डिजिटल वित्तीय सेवा
शुल्क



विद्युत शक्तिको कारोबार गर्ने व्यवसायबाट
विद्युत शक्तिकै कारोबार गर्ने व्यवसायलाई
बिक्री गरिएको विद्युत शक्ति



एक्स-रे परीक्षणको लागि अपारदर्शी तयारी
वस्तुहरू, बिरामीलाई दिइनु पर्ने रोग निदान
प्रतिकारक (रिएजेन्ट) पदार्थहरू



धन्यवाद

Shesh Mani Dahal, MBS, LLB
Fellow Chartered Accountant
SDR Associates
Kathmandu, Nepal
Phone: 01-5350625